

# TRÉVENEUC

*info*



Directeur de la publication :  
Louis Gauffeny

Rédacteurs en chef :  
Anne-France Gaudefroy et Marc Loosveldt

Avec la participation de :  
Gwenn Coste, Marie-Thérèse Coutance,  
Gisèle Guzelin, Isabelle Messal et Armelle Vincent.

Administration, rédaction :  
Mairie de Tréveneuc  
2 place du Bourg  
22410 Tréveneuc  
Tél. : 02 96 70 84 84  
Fax : 02 96 70 96 63  
accueil.mairietreveneuc@megalis.org  
www.treveneuc.fr

Seuls les articles non signés-és-qualité engagent la rédaction. Tous droits de reproduction réservés (sauf avertissement pour les textes, les photos que pour les illustrations).

Mise en pages : [www.pacopao.info](http://www.pacopao.info)

Imprimerie :  
PIQ : Papeterie Imprimerie Quinocennée  
67 Boulevard du Maréchal Foch  
22410 Saint-Quay-Portrieux  
Tél. : 02 96 70 39 15

À l'attention de nos lecteurs : Malgré notre vigilance, des erreurs ou des oublis ont pu se glisser dans ce numéro. Merci de nous en excuser et de bien vouloir nous les signaler.

## SOMMAIRE

### ACTUALITÉS

- 1 - Le point sur la voirie et les travaux
- La première promotion PSC1
- Le marché estival

### FESTIVITÉS & CÉRÉMONIES

- 2 - Le Pardon de Saint-Marc
- La fête de l'alliance
- U.N.C. (anciens combattants)
- Repas de quartier de Kercadorez
- Le cochon grillé
- La Fête des mères
- 3 - Les feux de la Saint-Jean

### SPORT

- 3 - Une Tréveneucoise au 4L Trophy
- 4 - La course de la jigue contre le cancer
- Les Olympiades
- Go Sud-Goléo : journée découverte...
- Le chèque sport

### NATURE

- 5 - Les potins du jardin
- Les croqueurs de pomme
- La journée pour la planète...
- 6 - Une charte pour réduire les risques...
- 7 - Le développement durable : énergies
- 9 - Les concours de fleurissement
- Qualité des eaux et pêche à pied

### CULTURE

- 10 - Loustic'Anim
- Marqueteur
- Les petits riens
- Marionnet'ic
- Concours photos

### MAIRIE

- 11 - Toute votre mairie
- Les services à Tréveneuc
- 12 - Tarifs municipaux
- Taxes de papiers d'identité
- Du civisme
- Des rappels
- 13 - Réglementations à Tréveneuc

### SERVICES RÉGIONAUX

- 14 - La communauté de communes
- 15 - Les services dans votre département
- 17 - Le site internet Wikiammor
- Syndicat départemental d'électricité

### ASSOCIATIONS

- 18 - Les messages des associations
- Toutes nos associations

### COMMERCES & ARTISANS

- 19 - Tous nos commerces et artisans

### LOCATIONS SAISONNIÈRES

- 20 - Tous les hébergements

### TALENT CACHÉ

- 21 - Marylène Thomas

# Bon été à tous !

Dans le bulletin municipal de début d'année, je vous avais annoncé l'intention des membres du conseil municipal de passer rapidement à l'action et de mener à bonne fin certaines réalisations évoquées ou instruites par nos prédécesseurs.

La construction des trois logements réservés aux personnes âgées ou handicapées avance normalement, ce qui laisse envisager la remise des clés aux futurs locataires courant novembre 2009. L'implantation de la plate-forme « multisports » à proximité de l'école Saint-Jean est en grande partie réalisée. Les travaux de finition (clôture, muret) ainsi que la pose de mobilier urbain (bancs, panneaux de signalisation...) seront terminés pour la date de l'inauguration envisagée début septembre. Les travaux d'assainissement collectif entre le lieu-dit « les ruisseaux » et le port de Saint-Marc sont terminés. Le rechapage du monument aux Morts a été réalisé.



Les logements pour personnes âgées ou handicapées (ci-dessus), le rechapage du monument aux Morts (ci-dessous) et la plate-forme multisports (ci-contre).



Le deuxième semestre sera essentiellement consacré :

- Au démarrage de la deuxième phase de l'aménagement de la vallée du Kerpont.
- À la réfection complète de la chaussée des impasses du bocage et du Bout de Ville.
- À la poursuite de l'étude de mise en place des réseaux des eaux usées entre l'impasse des Vignes et la rue du Littoral. Cette réalisation pourrait être envisagée, à court terme, si un accord était trouvé entre la commune et les riverains concernés.
- À une réflexion approfondie relative à l'assainissement des hameaux de Kerhouet et La Froideville en direction de la zone de lagunage de Plourhan.
- Et à la reprise de l'important dossier de réhabilitation du Centre Bourg et de son environnement immédiat.

Pour l'instant, il convient de se préparer au mieux à l'accueil des estivants. C'est, pour un grand nombre d'entre nous, la joie de recevoir nos parents, enfants, amis. C'est, pour de nombreuses familles, la frustration bien compréhensible de ne pas quitter leur ville, leur quartier... C'est aussi la période où les incivilités se font plus nombreuses... **Soyons raisonnablement indulgents**, nous qui avons cette chance rare d'entendre tour à tour et à longueur d'année le son de la cloche, le chant du coq et les bruits de la mer...

Louis GAUFFENY



Photo © Presse Plourhan



Photos © Tréveneuc



# Marylène Thomas

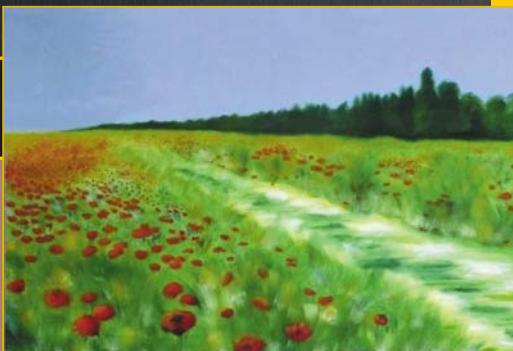
*un talent caché à Trévéneuc*

Dans une petite impasse de Trévéneuc, se cache une peintre très douée. Fin 2007, Marylène Thomas décide de réaliser un rêve : apprendre à peindre pendant ses loisirs. Elle apprend à reproduire et à agrandir une carte postale. Malheureusement, Marylène est obligée d'interrompre la peinture. Un jour, l'envie lui prend de reprendre ce tableau entamé et elle le termine. Pendant un an elle va peindre seule.

A la retraite depuis juillet 2008, elle prend au cours de ses balades de nombreuses photos qui lui donnent de beaux sujets de tableaux : paysages, marine...

Grâce à sa mère qui lui retrouve une vieille paire de sabots, Marylène démarre une nouvelle série : elle peint des paires de sabots, le résultat est saisissant.

Depuis début 2009, Marylène a repris les cours chez Thierry et Hélène de Penhouët à Pléguien ce qui lui permet de se perfectionner.



Vous pourrez retrouver une partie des œuvres de Marylène Thomas sur le site de Thierry et Hélène de Penhouët :

<http://www.coursetstagesdepeinture.com/eleves/m.thomas.html>



Marylène exposera ses œuvres en septembre dans une des chapelles de Tonquédec



s pour une exposition commune,  
toute simple, familiale...

Louis Gauffeny